

QUIOSQUE ATTEZ

Quiosques multimédia para interiores, onde seja requerido um design ímpar e requintado.

Os quiosques ATTEZ são produzidos através de um processo de fabrico inovador, onde se destacam os elevados níveis de acabamentos e robustez da estrutura.

Disponível em aço carbono ST12 com pintura electrostática (cores RAL) ou em aço inox AISI 304 com acabamento esmerilado.

A linha ATTEZ pode receber um vasto número de componentes e configurações, de acordo com as mais diversas exigências.

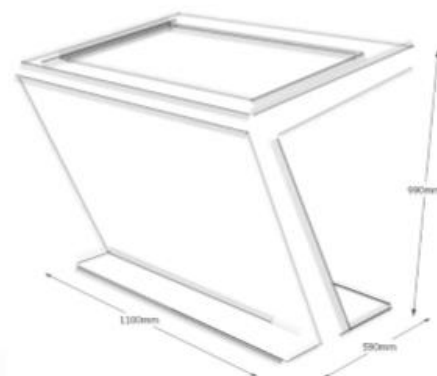
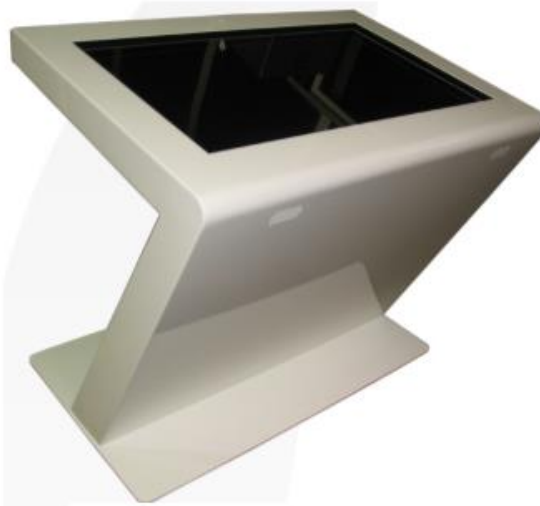
Estrutura: Aço carbono ST12 ou aço inox AISI 304
Dimensões: 990 x 1100 x 590 (A x L x P)
Peso: 80 kg (aproximado)

Monitor: TFT 26", 32" até 42"
Touch Screen: SAW4 mm (anti-vandálico)

Sistema de Som: Stereo com duas colunas 2x3W

Opções: Computador industrial, Webcam, rede WLAN, UPS, sistema de som stereo, leitor de cartões.

Outras opções requeridas pelo cliente.



26" a 42"



Touch 4mm
Antivandalismo



Som Stereo
2x3W



Ventilação
com filtro



PC industrial



Impressoras de
60 mm a A4



Leitor de cartões



Permite
customizar

* componentes standard

* componentes opcionais